

Sécurisation des escaliers du pôle culturel de la commune de Francheville pour moins de 10 000 €

Nous avons **mis en œuvre**
leur **Ad'Ap**



Maître d'ouvrage : **Francheville, Métropole de Lyon**

Nombre d'habitants : **14 000**

Nombre d'établissements recevant du public : **24**

Budget global de la mise en accessibilité : **1,2 million**

Objet de la mission : **Fourniture et pose d'équipements pour la mise aux normes d'escaliers**

Budget de l'opération : **9 200 € HT**

Date d'intervention : **17 décembre 2015**

Délai de l'intervention : **3 semaines après la commande**

LE CONTEXTE

- Travaux d'accessibilité débutés en 2010 suite à un diagnostic de l'entreprise A2CH
- Ad'AP sur 6 ans déposé fin 2015
- En attendant la validation de l'Ad'AP : réalisation de travaux d'équipement comme la sécurisation des escaliers du pôle culturel l'IRIS (3 bâtiments + parking)

LE CHALLENGE

- Sélectionner le produit adapté pour chacun des 5 revêtements de sols différents : carrelage, lino, parquet, moquette et enrobé
- Trouver un produit photoluminescent pour la salle de spectacle
- Assurer la conformité réglementaire de la pose malgré les spécificités des bâtiments

NOTRE INTERVENTION

Proximité et aide au choix

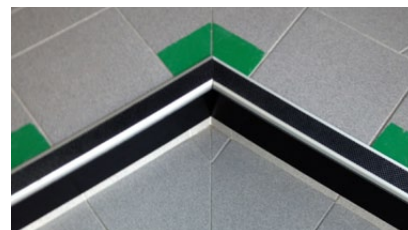
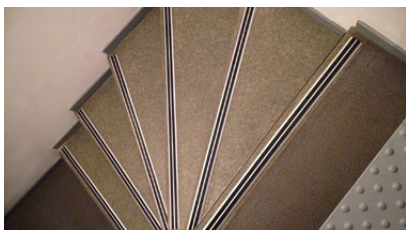
- ✓ **Rencontre et visite du site** par notre chargé d'affaires et la chargée des travaux de la commune de Francheville.
- ✓ **Présentation d'échantillons des produits** adaptés à chaque situation.

Une intervention rapide

- ✓ **Intervention de notre équipe de pose** 3 semaines après la commande. **3 poseurs pour 3 jours d'intervention.**
- ✓ Réalisation des découpes et adhésivage en atelier pour minimiser le temps d'immobilisation du site.
- ✓ **Conseil** : report de la mise aux normes des escaliers extérieurs au printemps pour optimiser la prise de la colle par des températures plus clémentes.

L'adaptation aux spécificités des lieux

- ✓ **8 montées d'escaliers traitées** (dont 2 gradins) avec revêtements de sols différents.
- ✓ **Installation des meilleurs produits** :
 - **nez de marches** plats ou avec cornières,
 - **clous** collés ou adhésivés pour site à fort passage, selon le revêtement,
 - **contremarches.**
- ✓ **Adaptation des coloris** à celui du revêtement environnant pour un bon contraste visuel.
- ✓ **Adaptation des découpes et des gabarits** en fonction des contraintes du site.
- ✓ **Sélection et installation de nez de marches photoluminescents** pour les escaliers de la salle de spectacle.



ILS TÉMOIGNENT



Pourquoi des experts ? Je connais la réglementation en matière d'accessibilité mais il est important d'avoir une expertise qui puisse mettre en oeuvre les moyens pour réaliser les prescriptions, des moyens et des matériaux adaptés aux lieux. Une expertise également importante pour les aspects de l'accessibilité moins maîtrisés que sont les troubles de l'audition ou de la vue.

Les avantages des services OKEENEA ? Le suivi dans la réalisation sur le terrain, l'autonomie des techniciens et la souplesse de leur planning quant aux contraintes d'occupation des lieux.

Les atouts des produits OKEENEA ? Des produits adaptés aux lieux avec une variété dans la gamme qui permet de trouver les solutions les mieux disantes.

Cécile MOUREAU,
chargée des travaux de la commune de Francheville



RÉSULTAT

Conformité réglementaire et meilleure sécurité pour tous : personnel et visiteurs



© Droits réservés - EO GUIDAGE

EO GUIDAGE
du groupe **OKEENEA**

6 rue des Aulnes
69410 Champagne-au-Mont-d'Or
FRANCE

04 72 53 98 26
info@eo-guidage.com
www.okeenea.com